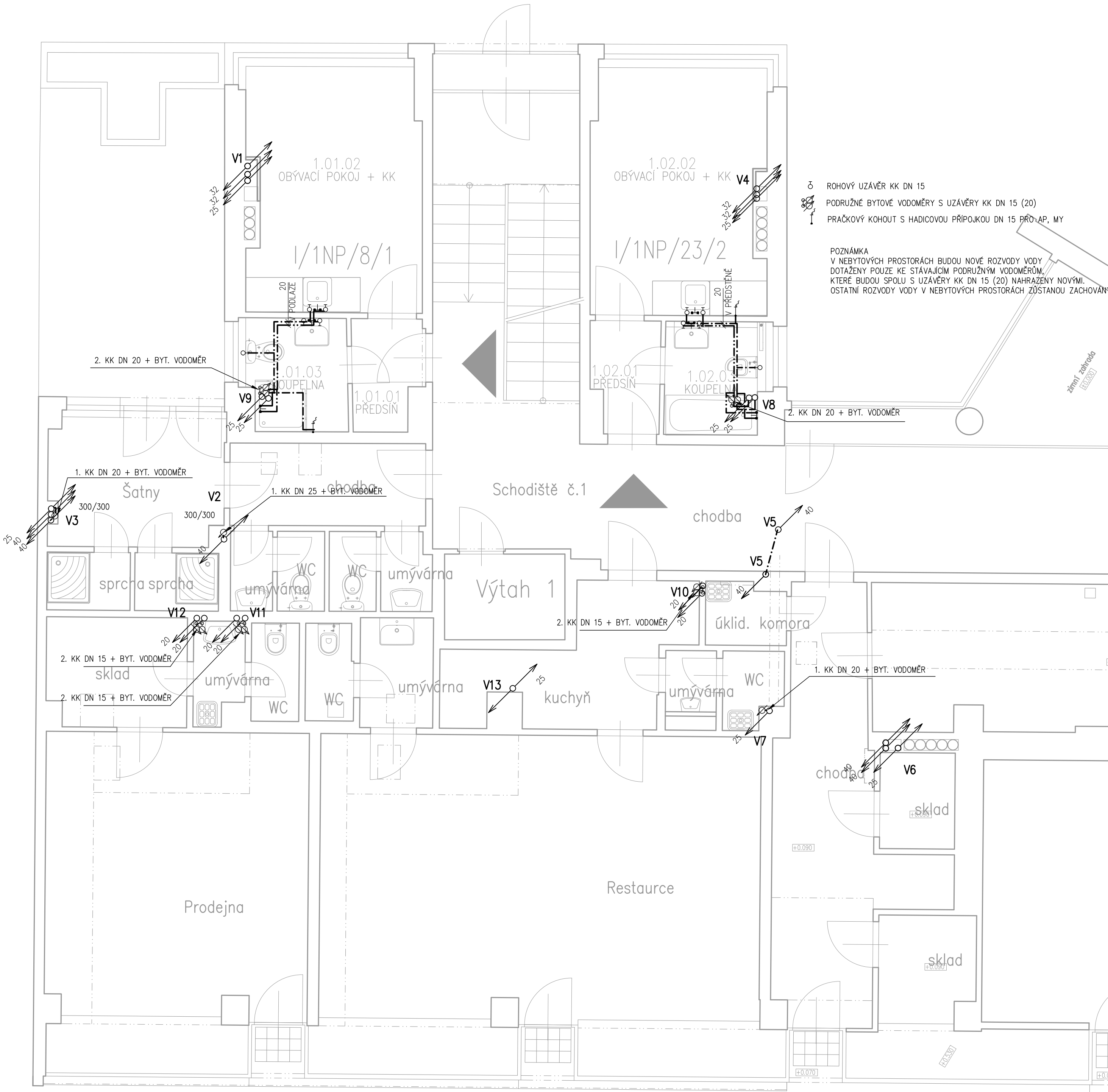


PŮDORYS 1. NP

BYTY SCHODIŠŤOVÉ SEKCE I.



- Ø ROHOVÝ UZÁVĚR KK DN 15
- Podružné bytové vodoměry s uzávěry KK DN 15 (20)
- Pračkový kohout s hadicovou přípojkou DN 15 pro AP, MY

POZNÁMKA
V NEBYTOVÝCH PROSTORÁCH BUDOU NOVÉ ROZVODY VODY
DOTAŽENY POUZE KE STÁVAJÍCÍM PODRUŽNÝM VODOMĚRŮM,
KTERÉ BUDOU SPOLU S UZÁVĚRY KK DN 15 (20) NAHRAŽENY NOVÝMI.
OSTATNÍ ROZVODY VODY V NEBYTOVÝCH PROSTORÁCH ZŮSTANOU ZACHOVÁNY

Změny			
Číslo změny	Datum	Popis změny	
00	10.2021	Vydání pro účely výběrového řízení	

VŠEOBECNÁ POZNÁMKA

- VEŠKERÉ PRÁCE PROVÁDĚT DLE PLATNÝCH ČSN A TECHNOLOGICKÝCH PRAVIDEL ZA DODRŽENÍ PRAVIDEL BEZPEČNOSTI PRÁCE A OCHRANY ZDRAVÍ PŘI PRÁCI
- PŘED ZAPOČETÍM BOURACÍCH PRACÍ NUTNO DOTČENÝ PROSTOR ODPOJIT OD PŘÍVODU ELEKTŘINY A UZAVŘÍT PŘÍVODY OSTATNÍCH INSTALOVANÝCH MĚDÍ
- VEŠKERÉ NAVRŽENÉ PRVKY A MATERIÁLY BUDOU UŽITY VČETNĚ SYSTÉMOVÝCH ŘEŠENÍ A DETAILU DLE TECHNICKÝCH PODKLADU DODAVATELE
- VZHLEDEM CHARAKTERU STAVBY – REKONSTRUKCE JE NEZBYTNÉ VŠECHNY ROZMĚRY OVĚROVAT PŘÍMO NA MÍSTĚ, PŘÍPADNĚ ZÁSADNÍ ODCHYLKY OVLIVŇUJÍCÍ INSTALACI ZAŘÍZOVACÍCH PŘEDMĚTŮ NUTNO ŘEŠIT SE ZÁSTUPCEM INVESTORA ČI PROJEKTANTEM K POSOUZENÍ A ODSOULHASENÍ ZMĚNY.
- TECHNICKÁ ZPRÁVA JE NEDÍLNOU SOUČÁSTÍ PROJEKTOVÉ DOKUMENTACE V POTŘEBNÉM DETAILU UPŘESŇUJE VÝKRESOVOU ČÁST
- ATYPICKÉ VÝROBKY A JEJICH VÁZBA NA STAVEBNÍ KONSTRUKCE BUDE UPRAVENA DLE SKUTEČNÉHO DODAVATELE PRVKU S ODSOULHASENÍM GENERÁLNÍM PROJEKTANTEM

±0,000=217,65 m n.m. (podlaha 1.NP)

ARCHITEKT	VYPRACOVAL	ZODP. PROJEKTANT	H.I.P.	 <div>FILIP NEHONSKÝ PROJEKČNÍ KANCELÁŘ Randova 3205 / 2 Praha 5 - Smíchov Tel: 777 102 252</div>	
-	G. Stojanov	G. Stojanov	Ing. F.Nehonský		
	605 727 037	605 727 037	777 102 252		
INVESTOR	Městská část Praha 6, odbor správy majetku zastoupený SNEO a.s.				
ADRESA INVESTORA	Čs. armády 601/23, Praha 6				
MÍSTO STAVBY	nám. Svobody 728/1, Praha 6	KATASTR	Bubeneč	ARCH. ČÍSLO	2021.03
STAVBA				STAD. PROJ.	DPS
REKONSTRUKCE ZDRAVOTNĚ TECH. INSTALACÍ V BYTOVÉM DOMĚ nám. Svobody 728/1 , Praha 6, k. ú Bubeneč				DATUM	08.2021
				FORMÁT	4xA4
				MĚŘÍTKO	1:50
				ČÍSLO VÝKRESU	Č. PARÉ
D1.4.4 - ZDRAVOTECHNIKA PŮDORYS 1.NP - VODOVOD				D1.4.4-11	